

## Stockage réseau NAS : En avant toute!

La LinkStation™ 520D de Buffalo™ Technology est une solution de stockage réseau NAS personnalisable, de grande capacité et très flexible.

La LS520 est dotée d'un puissant processeur double cœur et est ultra-rapide, elle offre une impressionnante vitesse de démarrage et d'arrêt, et des vitesses de lecture et d'écriture allant jusqu'à 110 Mo/s !

La LS520 facilite les tâches de stockage de données intensives. Les utilisateurs peuvent choisir parmi plusieurs niveaux de prise en charge RAID (0/1/Linear) pour une capacité et une redondance personnalisées selon leurs besoins spécifiques. Les sauvegardes sont également facilitées grâce à la solution NovaBACKUP pour PC de NovaStor, ou TimeMachine pour Mac.

Les utilisateurs de la LS520 apprécieront sa nouvelle interface intuitive et rapide. Des fonctionnalités avancées de gestion de l'énergie telles que la programmation marche/arrêt, le Wake on LAN et la rotation du disque dur, permettent à la LS520 de s'arrêter de travailler en même temps que vous, ce qui réduit considérablement sa consommation d'énergie.

La LS520 de Buffalo est compatible avec la norme DLNA et elle fonctionne avec des applications tierces de gestion des fichiers pour Android et iOS, afin de faire évoluer votre univers numérique et/ou de se fondre dans votre installation existante.

Les produits de la gamme LS520 de Buffalo™ Technology constituent des solutions de stockage réseau NAS à double baie, disponibles en version boîtier sans disque ou intégralement équipés de disques avec une capacité totale de 2, 4, 6 ou 8 To.



## Fonctionnalités et avantages

- NAS à double baie au service de la performance, de la fiabilité et de la capacité
- Disponible en boîtier sans disque ou intégralement équipé de disques de 2, 4, 6 ou 8 To
- Processeurs double cœur hautes performances et 256 Mo de RAM DDR3
- Vitesses de lecture et d'écriture jusqu'à 110 Mo/s
- Fonctionnalités de gestion de l'énergie (programmation marche/arrêt, Wake on LAN, rotation du disque dur)
- Fournit un emplacement central, avec partage de la capacité à travers le réseau, pour les bibliothèques multimédia en expansion dont iTunes®
- WebAccess: accès facile des fichiers de la LinkStation™ à distance ou avec les applications WebAccess disponibles pour iOS et Android®
- 5 licences fournies NovaBACKUP® Buffalo Edition pour les PC
- Compatible avec TimeMachine et adapté à des sauvegardes de plusieurs clients sur Mac
- Garantie de 2 ans



### Interface Intuitive

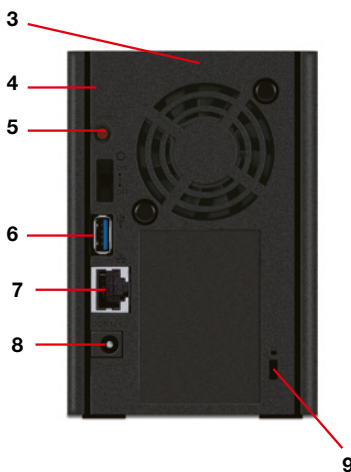
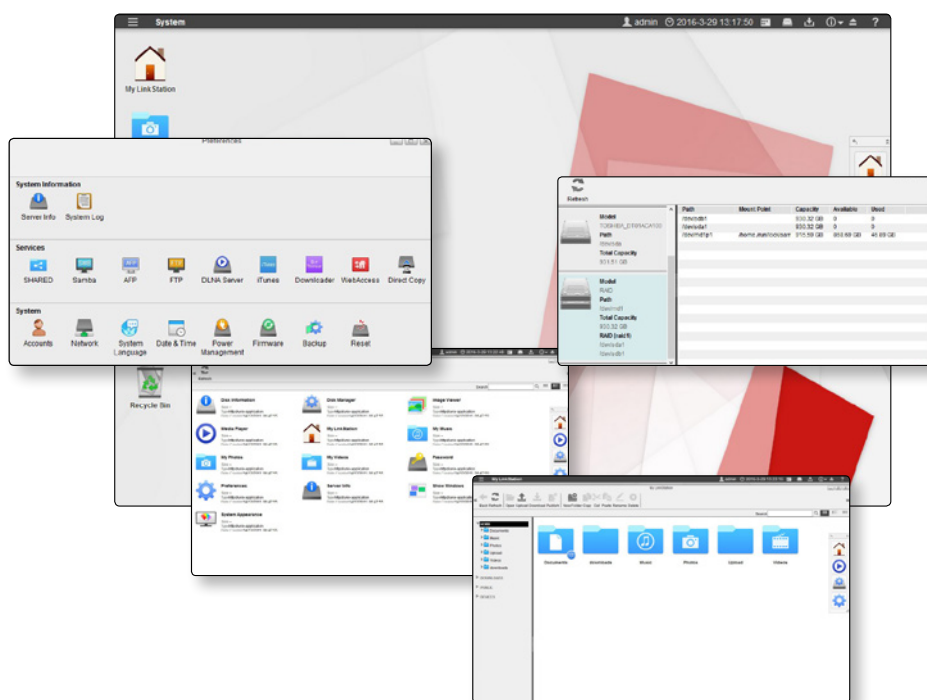
# Centralisez votre environnement numérique domestique

**Avant toute chose, la LS520 est conçue pour simplifier et centraliser votre vie numérique.**

Les utilisateurs de la LS520 apprécieront également son interface utilisateur intuitive, rapide et réactive. La LinkStation™ 520 de Buffalo est équipée d'une multitude de fonctionnalités et représente la solution idéale de stockage, de partage, de distribution et de protection de vos données les plus importantes.

La LS520 facilite la diffusion multimédia vers tous vos périphériques dont vos équipements audio et téléviseurs, ainsi que la sauvegarde simultanée de plusieurs ordinateurs PC et Mac®.

Bénéficiez d'un accès ininterrompu à des téraoctets de stockage sur votre réseau jusqu'à deux fois plus rapidement qu'un disque dur USB standard. La LS520 constitue un emplacement centralisé et fiable permettant de stocker et de protéger toutes vos données, en provenance et en direction de votre réseau domestique.



- 1 Voyant de alimentation
- 2 Voyant d'fonction
- 3 Ventilateur
- 4 Bouton fonction

- 5 Bouton de mise en marche
- 6 Port USB 3.0
- 7 Port LAN
- 8 Connecteur d'alimentation

- 9 Fente de sécurité antivol
- 10 Disque 1 voyant d'erreur
- 11 Disque 2 voyant d'erreur

## Spécifications

Système	
Processeur	Realtek RTD1195N, double coeur, 1.0GHz
RAM	DDR3 256 Mo
Performances	plus de 110 Mo/s
Disques durs internes	
Interface de disque dur	SATA 3Go/s
Nombre de baies	2
Tailles des disques durs	3.5"
Capacités prises en charge	1, 2, 3, 4, 5, 6, 8 To
Capacités totales	0, 2, 4, 6, 8 To
Niveaux de RAID pris en charge	Linear/0/1
Interfaces	
LAN	
Conformité aux normes	IEEE802.3ab/IEEE802.3u/ IEEE802.3
Type de connecteur	RJ45
Nombre de ports	1
Débits de transfert de données	10/100/1000 Mbit/s
USB	
Conformité aux normes	USB 3.0 (USB 2.0 compatible)
Type de connecteur	USB Type A
Nombre de ports	1
Débit de transfert de données	5 Gbps
Protocoles pris en charge	
Réseau	TCP/IP
Partage de fichiers	SMB2/CIFS, FTP, AFP, BitTorrent™
Gestion	HTTP
Synchronisation de l'heure	NTP
Autres	
Systèmes d'exploitation pris en charge	Windows® 10 / 8.1 / 8 / 7; Mac® OS X 10.7 ou une version ultérieure*
Dimensions (L x H x P)	87 x 126 x 205 mm
Poids	≈ 2.5 kg
Environnement d'exploitation	5-35 °C, 20-80 % d'humidité (sans condensation)
Consommation électrique	Max 37 Watts En fonctionnement ≈ 17.8 Watts En attente ≈ 3.9 Watts En veille ≈ 0.6 Watts
Alimentation électrique	Externe : 100-240 V c.a., 50/60 Hz

**Codes produits**

LS520DE-EU  
 LS520D0202-EU  
 LS520D0402-EU  
 LS520D0602-EU  
 LS520D0802-EU

\* Certains utilitaires facultatifs inclus ne sont pas pris en charge.

## À propos de Buffalo

Leader mondial du secteur, Buffalo Technology est un fournisseur de solutions informatiques (réseau, stockage, mémoire et multimédias) primées destinées aux particuliers, aux petites entreprises et aux concepteurs et intégrateurs de systèmes. Fort d'une expérience de plus de 30 ans dans le domaine des réseaux et des périphériques informatiques, Buffalo a prouvé son engagement à fournir des solutions innovantes, qui ont propulsé la société sur le devant de la scène des technologies d'infrastructure.

© Buffalo Inc. 2016. Le logo BUFFALO, AirStation, Nfiniti, AOSS, TeraStation, LinkStation, DriveStation et MiniStation sont des marques commerciales ou des marques déposées de Melco Holdings Inc. ou de Buffalo Inc. Microsoft Windows et le logo Microsoft sont soit des marques commerciales soit des marques déposées de Microsoft Corporation aux États-Unis et/ou dans d'autres pays. Les noms et logos d'autres sociétés mentionnés dans le présent document appartiennent à leurs propriétaires respectifs. Les informations contenues dans cette fiche technique sont susceptibles d'être modifiées sans préavis. Tous droits réservés. Sauf erreurs ou omissions.